

EXTRATO CONSOLIDADO DE ATIVOS

Posição de Ativos											
Gestor	Administrador	Ativos	Vol*	VAR	Mês	% Índice	Ano	Valor(R\$) (31/08/2018)	% Carteira	PL do Fundo	% no PL do Fundo
Renda Fixa											
Artigo 7º I, Alínea b - 4604 - Fundos 100% Títulos Públicos - Referenciado											
BB	BB	BB PREVIDENCIARIO RF IRF-M TP	3,07%	0,34	-0,96%	-0,03%	2,79%	7.513.761,26	2,33%	5.061.058.278,04	0,15%
BB	BB	BB PREVIDENCIÁRIO RENDA FIXA IRF-M1 TÍTULOS PÚBLICOS FIC FI	0,52%	0,08	0,40%	-0,04%	4,04%	6.328.871,28	1,97%	12.924.978.431,45	0,05%
CEF	CEF	CAIXA FI BRASIL IMAB TP RF LP	4,83%	0,52	-0,46%	-0,02%	2,87%	16.852.344,35	5,24%	3.222.314.345,26	0,52%
CEF	CEF	CAIXA FI BRASIL IRFM 1 TP RF	0,51%	0,08	0,41%	-0,03%	4,08%	50.215.486,58	15,60%	19.599.360.376,27	0,26%
BRADESCO	BRADESCO	BRADESCO FI RF IRFM 1 TÍTULOS PÚBLICOS	0,52%	0,08	0,38%	-0,06%	1,01%	1.207.633,53	0,38%	1.878.352.292,23	0,06%
CEF	CEF	CAIXA FI BRASIL IMA GERAL TP RF LP	2,51%	0,28	-0,30%	-0,09%	3,30%	3.555.674,44	1,10%	1.039.260.067,76	0,34%
BB	BB	BB PREVIDENCIARIO RF ALOCACAO ATIVA FCFI	2,63%	0,30	-0,39%	-0,15%	1,94%	5.096.969,91	1,58%	3.270.782.760,92	0,16%
CEF	CEF	CAIXA FI BRASIL 2024 VI TP RF..	6,41%	0,66	-0,63%	-0,18%	3,60%	757.251,21	0,24%	178.443.589,90	0,42%
BB	BB	BB PREVIDENCIÁRIO RF TÍTULOS PÚBLICOS IPCA III FI	4,67%	0,54	-0,27%	-0,80%	11,30%	2.380.278,60	0,74%	789.016.847,73	0,30%
CEF	CEF	CAIXA FI BRASIL IMA B 5 TP RF LP	2,83%	0,32	-0,27%	-0,01%	3,90%	932.541,48	0,29%	8.138.580.047,05	0,01%
BB	BB	BB IDKA 2 TP FI RF PREV	2,22%	0,26	-0,08%	-13,55%	4,36%	35.267.293,96	10,96%	6.422.224.907,49	0,55%
SANTANDER	SANTANDER	SANTANDER FIC IMA-B 5 TÍTULOS PÚBLICOS RF	2,83%	0,32	-0,28%	-0,02%	3,90%	5.938.198,33	1,84%	1.243.901.746,15	0,48%
CEF	CEF	CAIXA BRASIL IDKa IPCA 2A TÍTULOS PÚBLICOS RJ LP	2,23%	0,26	0,01%	0,45%	4,50%	5.917.249,72	1,84%	6.077.575.260,09	0,10%
WESTERN	WESTERN	WESTERN ASSET IMAB5 ATIVO FUNDO DE INVESTIMENTO RENDA FIXA	4,41%	0,48	-0,71%	-0,46%	2,70%	6.549.018,94	2,03%	281.857.468,01	2,32%
BB	BB	BB PREVIDENCIARIO RF TIT PUBL IPCA FI	4,65%	0,50	-0,40%	-0,84%	3,51%	4.264.612,34	1,32%	295.398.221,44	1,44%
Sub-total Artigo 7º I, Alínea b - 4604 - Fundos 100% Títulos Públicos - Referenciado				0,25				152.777.185,93	47,47%		
Artigo 7º IV, Alínea a - 4604 - Fundos de Renda Fixa											
BRADESCO	BRADESCO	BRADESCO FI REFERENCIADO DI PREMIUM	0,05%	0,03	0,55%	97,77%	4,26%	33.430.350,56	10,39%	9.040.363.132,81	0,37%
CEF	CEF	CAIXA FI BRASIL REF DI LP	0,05%	0,03	0,56%	98,13%	1,44%	13.145.400,38	4,08%	8.386.412.784,17	0,16%
SAFRA	SAFRA	SAFRA EXECUTIVE 2 FUNDO DE INVESTIMENTO RENDA FIXA	0,77%	0,11	0,19%	-0,25%	3,89%	2.983.515,95	0,93%	404.597.627,40	0,74%
WESTERN	LEGG MASON	WA IMA B ATIVO FI RENDA FIXA	6,27%	0,67	-0,83%	-0,39%	2,11%	3.225.252,20	1,00%	137.352.227,90	2,35%
BB	BB	BB RPPS RF PERFIL FIC	0,07%	0,03	0,55%	97,65%	4,26%	7.125.254,70	2,21%	5.700.492.892,94	0,12%
BB	BB	BB PREVIDENCIARIO RF FLUXO FC FI	0,04%	0,03	0,47%	82,54%	2,82%	19.241,41	0,01%	1.278.234.772,66	0,00%

EXTRATO CONSOLIDADO DE ATIVOS

Posição de Ativos											
Gestor	Administrador	Ativos	Vol*	VAR	Mês	% Índice	Ano	Valor(R\$) (31/08/2018)	% Carteira	PL do Fundo	% no PL do Fundo
CEF	CEF	CAIXA FI BRASIL DISPONIBILIDADES RF	0,04%	0,03	0,49%	86,53%	3,74%	1.126.235,55	0,35%	623.778.145,51	0,18%
BRABESCO	BRABESCO	BRABESCO INSTITUCIONAL FIC FI RF IMA – B 5	2,98%	0,33	-0,34%	-0,08%	2,46%	5.123.187,50	1,59%	536.397.492,78	0,96%
CEF	CEF	CAIXA FIC BRASIL GESTAO ESTRATEGICA RF	1,68%	0,20	0,14%	0,23%	2,55%	30.763.797,87	9,56%	2.363.020.349,90	1,30%
SANTANDER	SANTANDER	SANTANDER RENDA FIXA ATIVO FIC FI	1,88%	0,21	0,53%	93,66%	0,56%	2.011.203,95	0,62%	179.337.639,13	1,12%
Sub-total Artigo 7º IV, Alínea a - 4604 - Fundos de Renda Fixa				0,13				98.953.440,07	30,74%		
Artigo 7º VII, Alínea b - 4604 - Fundos Renda Fixa "Crédito Privado"											
BB	BB	BB PREVIDENCIÁRIO RF CRÉDITO PRIVADO IPCA III FI	2,96%	0,34	-0,36%	-0,81%	5,40%	1.852.729,51	0,58%	509.890.681,17	0,36%
Sub-total Artigo 7º VII, Alínea b - 4604 - Fundos Renda Fixa "Crédito Privado"				0,34				1.852.729,51	0,58%		
Sub-total Renda Fixa				0,20				253.583.355,51	78,79%		
Renda Variável											
Artigo 8º II, Alínea a - 4604 - Fundos de Ações											
SANTANDER	SANTANDER	SANTANDER FIC FI SELEÇÃO TOP AÇÕES	19,83%	2,09	-5,72%	-2,51%	-7,67%	4.146.123,14	1,29%	598.029.169,60	0,69%
BRABESCO	BRABESCO	BRABESCO FI EM AÇÕES DIVIDENDOS	18,35%	1,94	-2,77%	0,94%	2,84%	9.463.013,14	2,94%	1.364.385.481,01	0,69%
XP	XP	XP INVESTOR FI DE AÇÕES	19,03%	2,01	-7,70%	-4,49%	2,84%	2.631.447,36	0,82%	327.217.145,18	0,80%
BB	BB	BB AÇÕES CONSUMO FIC	18,28%	1,85	-5,00%	-1,79%	-17,47%	3.260.476,62	1,01%	102.134.351,38	3,19%
BB	BB	BB AÇÕES SETOR FINANCEIRO FIC	24,25%	2,53	-4,79%	-1,58%	-2,44%	1.489.137,36	0,46%	128.393.653,68	1,16%
CEF	CEF	FUNDO DE INVESTIMENTO EM AÇÕES CAIXA INFRAESTRUTURA	19,13%	1,96	-4,43%	-1,22%	-10,47%	2.956.071,71	0,92%	45.072.355,00	6,56%
XP	XP	XP DIVIDENDOS FI ACOES	17,17%	1,77	-6,29%	-3,08%	-7,59%	1.547.070,68	0,48%	255.181.971,17	0,61%
CEF	CEF	Caixa FI Ações Institucional BDR Nivel I	15,06%	1,74	12,88%	16,09%	12,85%	5.122.130,39	1,59%	388.892.666,77	1,32%
BB	BB	BB PREVIDENCIÁRIO AÇÕES ALOCAÇÃO FIC DE FI	19,07%	2,03	-2,28%	0,93%	3,47%	3.086.928,89	0,96%	93.094.564,87	3,32%
WESTERN	WESTERN	WESTERN ASSET FIA BDR NIVEL I	14,87%	1,71	12,51%	15,72%	15,90%	4.750.470,61	1,48%	442.679.341,39	1,07%
BB	BB	BB ACOES GLOBAIS FC FIA BDR NIVEL I	15,03%	1,73	14,56%	17,77%	16,09%	1.271.279,29	0,39%	58.687.497,49	2,17%
Sub-total Artigo 8º II, Alínea a - 4604 - Fundos de Ações				1,92				39.724.149,19	12,34%		
Artigo 8º III - 4604 - Fundos Multimercados											
CEF	CEF	FUNDO DE INVESTIMENTO CAIXA MULTIMERCADO RV 30 LONGO PRAZO	5,63%	0,61	-0,62%	-109,23%	1,07%	15.160.230,83	4,71%	540.346.267,73	2,81%
WESTERN	WESTERN	WESTERN ASSET US INDEX 500 FUNDO DE INVESTIMENTO MULTIMERCADO	12,16%	1,35	3,71%	653,68%	11,14%	13.231.292,89	4,11%	1.185.451.140,43	1,12%

EXTRATO CONSOLIDADO DE ATIVOS

Posição de Ativos											
Gestor	Administrador	Ativos	Vol*	VAR	Mês	% Índice	Ano	Valor(R\$) (31/08/2018)	% Carteira	PL do Fundo	% no PL do Fundo
Sub-total Artigo 8º III - 4604 - Fundos Multimercados				0,95				28.391.523,72	8,82%		
Artigo 8º IV, Alínea a - 4604 - Fundos de Participações											
KINEA	LIONS TRUST	KINEA PRIVATE EQUITY IV FEEDER INSTITUCIONAL I FIP MULTIESTRATÉGIA	0,00%	0,00	-10,19%	-10,63%	-42,13%	162.414,92	0,05%	5.181.035,96	3,13%
Sub-total Artigo 8º IV, Alínea a - 4604 - Fundos de Participações				0,00				162.414,92	0,05%		
Sub-total Renda Variável				1,51				68.278.087,83	21,21%		
Total								321.861.443,34	100%		

EXTRATO CONSOLIDADO DE ATIVOS

Enquadramento da Carteira					
Artigo	Classe	Valor(R\$)	% Carteira	Política Investimento	Limite Res. 3.922/10
Renda Fixa					
Artigo 7º I, Alínea b - 4604	Fundos 100% Títulos Públicos - Referenciado	152.777.185,93	47,47%	50,00%	100,00%
Artigo 7º IV, Alínea a - 4604	Fundos de Renda Fixa	98.953.440,07	30,74%	12,00%	40,00%
Artigo 7º VII, Alínea b - 4604	Fundos Renda Fixa "Crédito Privado"	1.852.729,51	0,58%	1,00%	5,00%
Total Renda Fixa		253.583.355,51	78,79%		
Renda Variável					
Artigo 8º II, Alínea a - 4604	Fundos de Ações	39.724.149,19	12,34%	18,00%	20,00%
Artigo 8º III - 4604	Fundos Multimercados	28.391.523,72	8,82%	4,00%	10,00%
Artigo 8º IV, Alínea a - 4604	Fundos de Participações	162.414,92	0,05%	1,00%	5,00%
Total Renda Variável		68.278.087,83	21,21%		

Rentabilidades por Artigo em Períodos Fechados (%)				
Estratégia	No Mês	No Ano	12 meses	24 meses
Artigo 7º I, Alínea b - 4604 % do CDI	-0,01 -1,3	4,12 95,3	-- --	-- --
Artigo 7º IV, Alínea a - 4604 % do CDI	0,32 55,7	2,91 67,3	-- --	-- --
Artigo 7º VII, Alínea b - 4604 % do CDI	-0,36 -64,3	4,59 106,1	-- --	-- --
Artigo 8º II, Alínea a - 4604 Var. IBOVESPA p.p	-0,06 3,1	-2,99 -3,3	-- --	-- --
Artigo 8º III - 4604 Var. IBOVESPA p.p	1,35 4,6	8,55 8,2	-- --	-- --
Artigo 8º IV, Alínea a - 4604 Var. IBOVESPA p.p	0,00 3,2	-6,32 3,0	-- --	-- --

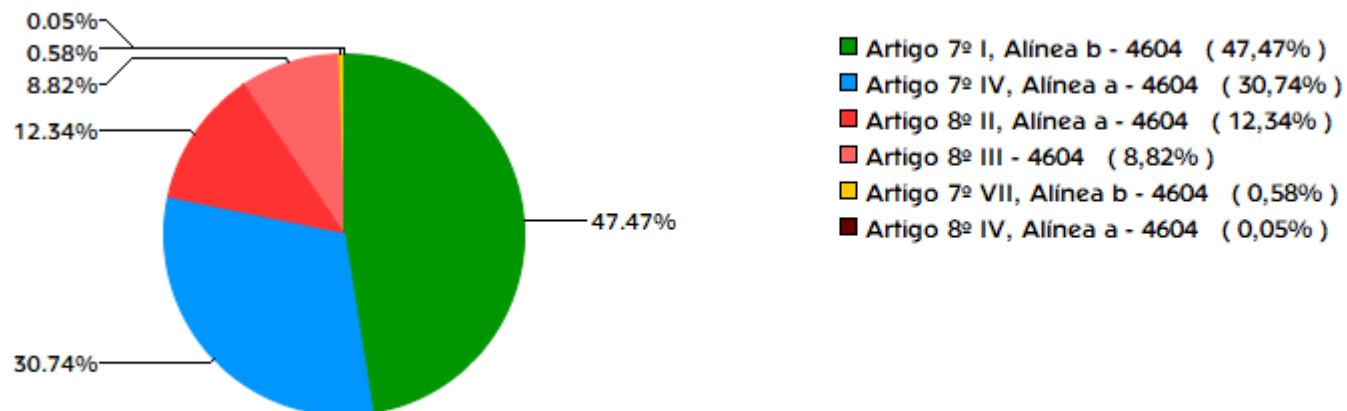
Ganhos Financeiros	
Estratégia	No Mês(R\$)
Artigo 7º I, Alínea b - 4604	-37.711,81
Artigo 7º IV, Alínea a - 4604	334.287,33
Artigo 7º VII, Alínea b - 4604	-6.782,80
Artigo 8º II, Alínea a - 4604	-25.254,74
Artigo 8º III - 4604	378.359,51
Artigo 8º IV, Alínea a - 4604	-18.420,94
Total	624.476,54

EXTRATO CONSOLIDADO DE ATIVOS

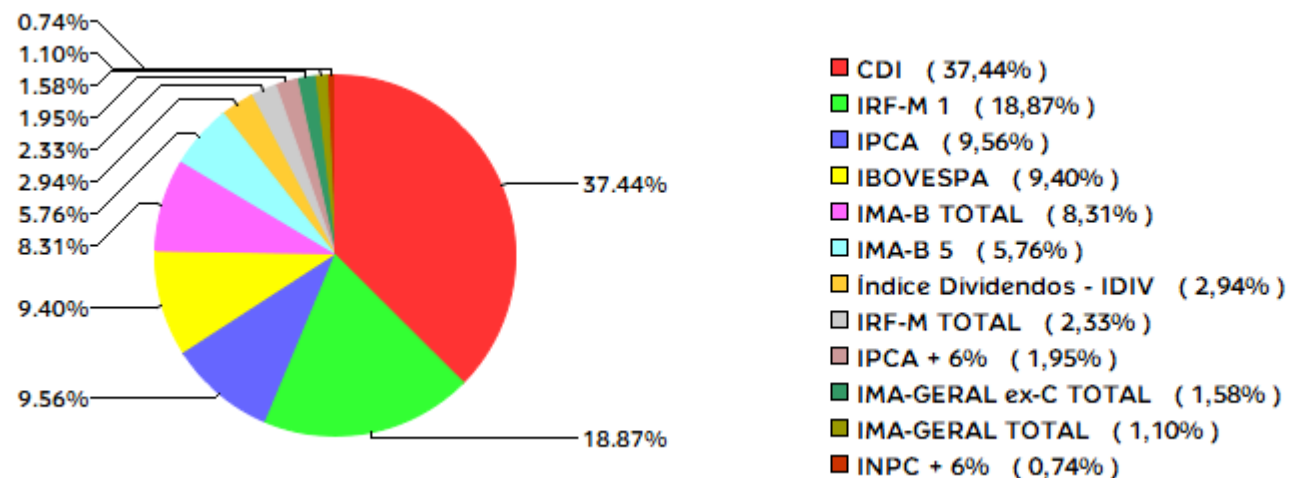
Análise da Disponibilidade Financeira				
Período	Valor (R\$)	(%)	Valor Acum. Bruto (R\$)	(%) Acum.
de 0 a 30 dias	317.596.831,00	99	317.596.831,00	99
acima de 365 dias	4.264.612,34	1	321.861.443,34	100

EXTRATO CONSOLIDADO DE ATIVOS

Alocação por Estratégia

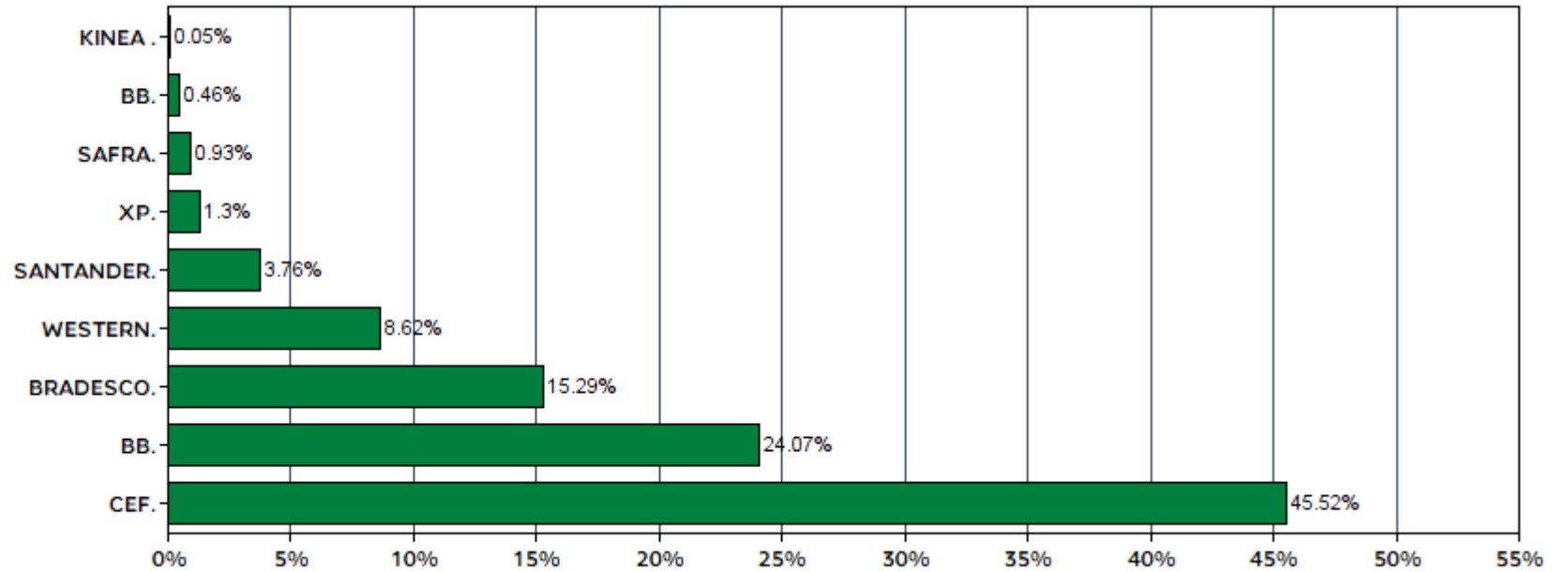


Indexadores



EXTRATO CONSOLIDADO DE ATIVOS

Alocação por Gestor

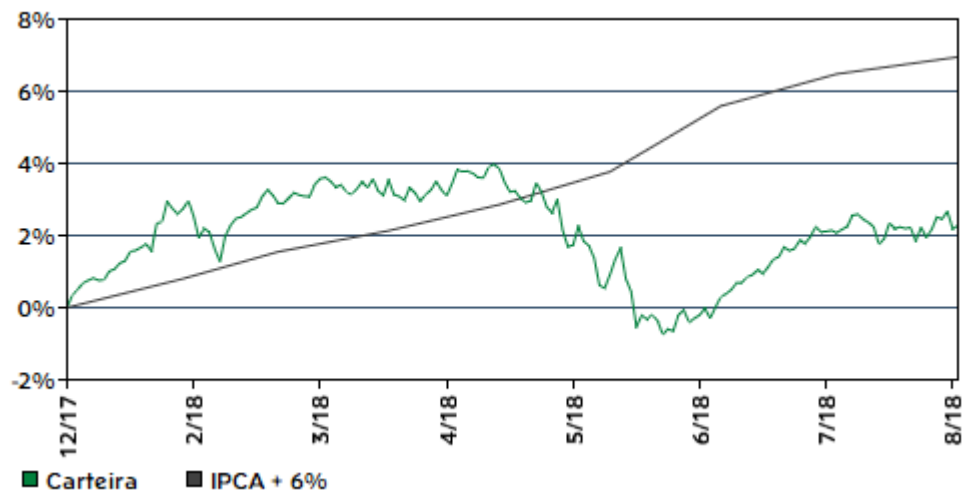


EXTRATO CONSOLIDADO DE ATIVOS

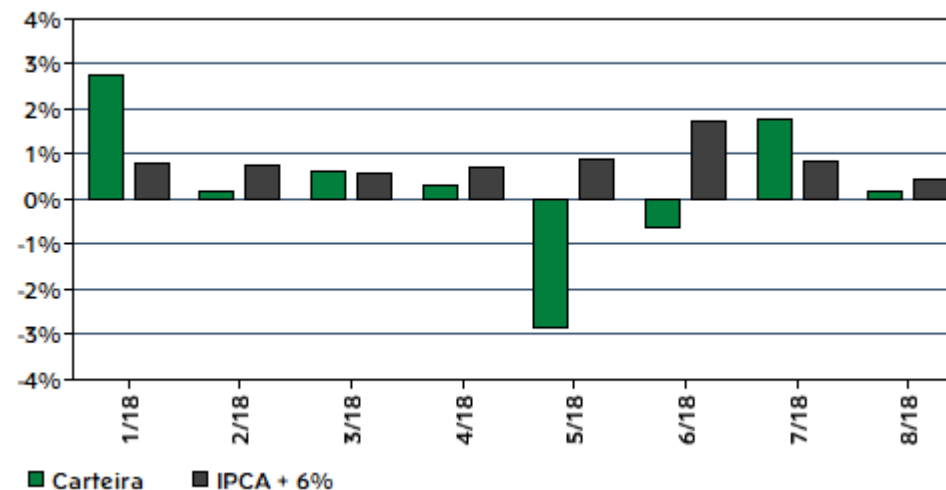
Rentabilidades da Carteira

Ano	Jan	Fev	Mar	Abr	Mai	Jun	Jul	Ago	Set	Out	Nov	Dez	Rent.Ano
2018	2,74	0,16	0,62	0,32	-2,83	-0,62	1,78	0,19	--	--	--	--	2,27
IPCA + 6%	0,80	0,74	0,58	0,71	0,89	1,75	0,84	0,44	--	--	--	--	6,95
p.p. Indx	1,93	-0,58	0,04	-0,39	-3,72	-2,37	0,94	-0,25	--	--	--	--	-4,67

Evolução da Rentabilidade



Rentabilidades Mensais - 12 últimos meses



EXTRATO CONSOLIDADO DE ATIVOS

Análise de Risco / Retorno da Carteira

	Qtd.	Perct.
Meses acima do Benchmark	3	37,5%
Meses abaixo do Benchmark	5	62,5%

	Rentab.	Mês
Maior rentabilidade da Carteira	2,74%	jan/18
Menor rentabilidade da Carteira	-2,83%	mai/18

Período	Rentabilidade (%)			Volat. Anual
	Carteira	IPCA + 6%	p.p. Indx.	
03 meses	1,34	3,06	-1,7	4,349
06 meses	-0,61	5,32	-5,9	4,305
12 meses	--	--	--	--
24 meses	--	--	--	--
36 meses	--	--	--	--
Desde o início	2,27	6,95	-4,7	4,331

Análise dos Fundos & Ativos da Carteira

Rentabilidades em Períodos Fechados (%)

Fundo / Indexador	No Mês	No Ano	3 meses	6 meses	12 meses	24 meses	36 meses
BB PREVIDENCIÁRIO RENDA FIXA TÍTULOS PÚBLICOS IX % do Var. IMA-B 5 p.p.	0,61 0,86	5,41 1,35	2,24 0,57	4,08 1,94	7,60 0,94	20,32 -1,17	39,83 -3,66
BB IDKA 2 TP FI RF PREV % do % do CDI	-0,08 -13,55	4,36 100,80	1,45 88,47	2,79 86,08	7,27 106,19	21,51 109,00	43,03 117,37
BB PREVIDENCIÁRIO RENDA FIXA IRF-M1 TÍTULOS PÚBLICOS FIC FI % do Var. IRF-M 1 p.p.	0,40 -0,04	4,04 -0,17	1,58 -0,08	2,90 -0,14	6,64 -0,26	20,37 -0,59	37,95 -1,00
BB PREVIDENCIÁRIO RF ALOCAÇÃO ATIVA FCFI % do Var. IMA-GERAL ex-C TOTAL p.p.	-0,39 -0,15	3,55 0,08	1,17 -0,09	1,03 -0,00	5,73 -0,17	21,15 -1,08	-- --
BB PREVIDENCIÁRIO RF IRF-M TP % do Var. IRF-M TOTAL p.p.	-0,96 -0,03	2,79 -0,12	0,53 -0,05	0,37 -0,11	5,71 -0,22	24,46 -0,54	47,48 -0,92
BB PREVIDENCIÁRIO RF TIT PUBL IPCA FI % do Var. IPCA + 6% p.p.	-0,40 -0,84	3,51 -3,44	1,97 -1,10	0,73 -4,59	5,34 -5,06	21,45 1,59	50,09 11,63
BB PREVIDENCIÁRIO RF TÍTULOS PÚBLICOS IPCA III FI % do Var. INPC + 6% p.p.	-0,27 -0,80	11,30 4,37	7,08 3,83	9,39 3,89	14,61 4,80	25,29 6,90	45,21 7,65
BRADESCO FI RF IRFM 1 TÍTULOS PÚBLICOS % do Var. IRF-M 1 p.p.	0,38 -0,06	4,01 -0,20	1,55 -0,11	2,88 -0,16	6,61 -0,29	20,42 -0,54	37,93 -1,02

EXTRATO CONSOLIDADO DE ATIVOS

Análise dos Fundos & Ativos da Carteira

Rentabilidades em Períodos Fechados (%)

Fundo / Indexador	No Mês	No Ano	3 meses	6 meses	12 meses	24 meses	36 meses
CAIXA BRASIL 2018 II TÍTULOS PÚBLICOS FI RENDA FIXA % do Var. IMA-B TOTAL p.p.	-100,00 -99,97	-100,00 -103,47	-- --	-- --	-- --	-- --	-- --
CAIXA BRASIL IDkA IPCA 2A TÍTULOS PÚBLICOS RJ LP % do Var. IMA-B TOTAL p.p.	0,01 0,45	4,50 1,46	1,41 -0,13	2,93 3,83	7,39 2,82	21,63 0,86	43,25 -8,31
CAIXA FI BRASIL 2024 VI TP RF.. % do Var. IMA-B TOTAL p.p.	-0,63 -0,18	3,60 0,56	1,57 0,04	0,06 0,96	4,71 0,14	20,89 0,13	42,77 -8,80
CAIXA FI BRASIL IMA B 5 TP RF LP % do Var. IMA-B 5 p.p.	-0,27 -0,01	3,90 -0,16	1,61 -0,06	2,01 -0,13	6,42 -0,24	21,03 -0,46	42,34 -1,15
CAIXA FI BRASIL IMA GERAL TP RF LP % do Var. IMA-GERAL TOTAL p.p.	-0,30 -0,09	3,30 -0,37	1,18 -0,14	0,86 -0,30	5,61 -0,50	21,64 -0,44	44,94 -1,28
CAIXA FI BRASIL IMAB TP RF LP % do Var. IMA-B TOTAL p.p.	-0,46 -0,02	2,87 -0,16	1,46 -0,07	-1,02 -0,12	4,31 -0,25	20,36 -0,40	49,62 -1,95
CAIXA FI BRASIL IRFM 1 TP RF % do Var. IRF-M 1 p.p.	0,41 -0,03	4,08 -0,14	1,59 -0,06	2,94 -0,10	6,70 -0,20	20,53 -0,43	38,30 -0,65
SANTANDER FIC IMA-B 5 TÍTULOS PÚBLICOS RF % do Var. IMA-B 5 p.p.	-0,28 -0,02	3,90 -0,16	1,62 -0,06	2,03 -0,11	6,46 -0,20	21,03 -0,46	42,69 -0,79
WESTERN ASSET IMAB5 ATIVO FUNDO DE INVESTIMENTO RENDA FIXA % do Var. IMA-B 5 p.p.	-0,71 -0,46	3,56 -0,50	1,00 -0,67	0,99 -1,15	5,93 -0,73	22,60 1,11	47,12 3,63
BB PREVIDENCIARIO RF FLUXO FC FI % do % do CDI	0,47 82,54	3,57 82,48	1,35 82,57	2,67 82,36	5,70 83,25	17,40 88,16	32,92 89,81
BB RPPS RF PERFIL FIC % do % do CDI	0,55 97,65	4,26 98,45	1,58 96,83	3,18 98,28	6,86 100,18	19,86 100,61	36,64 99,96
BRADESCO FI REFERENCIADO DI PREMIUM % do % do CDI	0,55 97,77	4,26 98,53	1,60 97,76	3,16 97,54	6,79 99,23	20,33 103,02	37,40 102,02
BRADESCO INSTITUCIONAL FIC FI RF IMA – B 5 % do Var. IMA-B 5 p.p.	-0,34 -0,08	3,78 -0,28	1,55 -0,13	1,84 -0,30	6,22 -0,43	21,22 -0,27	42,61 -0,87
CAIXA FI BRASIL DISPONIBILIDADES RF % do % do CDI	0,49 86,53	3,74 86,56	1,41 86,50	2,80 86,47	5,96 87,15	17,77 90,04	33,29 90,80
CAIXA FI BRASIL REF DI LP % do % do CDI	0,56 98,13	4,19 96,95	1,59 97,25	3,15 97,25	6,68 97,59	19,56 99,13	36,47 99,50

EXTRATO CONSOLIDADO DE ATIVOS

Análise dos Fundos & Ativos da Carteira							
Rentabilidades em Períodos Fechados (%)							
Fundo / Indexador	No Mês	No Ano	3 meses	6 meses	12 meses	24 meses	36 meses
CAIXA FIC BRASIL GESTAO ESTRATEGICA RF % do Var. IPCA p.p.	0,14 0,23	3,56 0,71	1,54 0,04	1,87 -0,35	5,95 1,76	-- --	-- --
SAFRA EXECUTIVE 2 FUNDO DE INVESTIMENTO RENDA FIXA % do Var. IRF-M 1 p.p.	0,19 -0,25	3,89 -0,32	1,24 -0,41	2,63 -0,41	6,61 -0,29	20,90 -0,06	38,34 -0,61
SANTANDER RENDA FIXA ATIVO FIC FI % do % do CDI	0,53 93,66	1,99 46,08	0,83 50,76	-0,16 -4,93	3,57 52,22	-- --	-- --
WA IMA B ATIVO FI RENDA FIXA % do Var. IMA-B TOTAL p.p.	-0,83 -0,39	2,11 -0,92	0,79 -0,74	-2,20 -1,31	3,44 -1,13	20,35 -0,41	50,65 -0,92
BB PREVIDENCIÁRIO RF CRÉDITO PRIVADO IPCA III FI % do Var. IPCA + 6% p.p.	-0,36 -0,81	5,40 -1,55	2,39 -0,67	3,38 -1,94	8,45 -1,94	26,33 6,46	52,68 14,22
BB AÇÕES CONSUMO FIC % do Var. IBOVESPA p.p.	-5,00 -1,79	-17,47 -17,84	-3,42 -3,32	-15,55 -5,39	-11,76 -20,01	-0,16 -32,59	12,71 -51,75
BB ACOES GLOBAIS FC FIA BDR NIVEL I % do Var. IBOVESPA p.p.	14,56 17,77	37,04 36,68	19,26 19,36	34,53 44,69	53,64 45,39	71,01 38,58	-- --
BB AÇÕES SETOR FINANCEIRO FIC % do Var. IBOVESPA p.p.	-4,79 -1,58	-2,44 -2,80	-0,88 -0,78	-17,47 -7,30	2,03 -6,22	22,96 -9,47	65,80 1,35
BB PREVIDENCIÁRIO AÇÕES ALOCAÇÃO FIC DE FI % do Var. IBOVESPA p.p.	-2,28 0,93	3,47 3,11	1,62 1,72	-7,08 3,08	12,80 4,55	27,38 -5,05	49,66 -14,80
BRADESCO FI EM AÇÕES DIVIDENDOS % do Var. Índice Dividendos - IDIV p.p.	-2,77 0,94	2,84 6,63	-0,12 1,05	-9,12 2,79	9,05 8,77	38,68 4,84	66,66 -5,16
Caixa FI Ações Institucional BDR Nivel I % do Var. IBOVESPA p.p.	12,88 16,09	33,66 33,30	17,82 17,92	33,50 43,66	52,90 44,66	71,68 39,25	69,87 5,41
FUNDO DE INVESTIMENTO EM AÇÕES CAIXA INFRAESTRUTURA % do Var. IBOVESPA p.p.	-4,43 -1,22	-10,47 -10,83	-5,32 -5,22	-16,36 -6,20	-6,08 -14,33	6,14 -26,29	36,59 -27,87
SANTANDER FIC FI SELEÇÃO TOP AÇÕES % do Var. IBOVESPA p.p.	-5,72 -2,51	-3,31 -3,67	-2,19 -2,09	-9,33 0,83	7,66 -0,59	33,70 1,27	63,36 -1,10
WESTERN ASSET FIA BDR NIVEL I % do Var. IBOVESPA p.p.	12,51 15,72	32,99 32,63	17,96 18,06	35,01 45,18	50,24 41,99	68,73 36,30	71,95 7,49
XP DIVIDENDOS FI ACOES % do Var. IBOVESPA p.p.	-6,29 -3,08	-7,59 -7,95	-4,40 -4,30	-11,76 -1,60	-5,04 -13,29	14,76 -17,67	63,09 -1,37

EXTRATO CONSOLIDADO DE ATIVOS

Análise dos Fundos & Ativos da Carteira

Rentabilidades em Períodos Fechados (%)

Fundo / Indexador	No Mês	No Ano	3 meses	6 meses	12 meses	24 meses	36 meses
XP INVESTOR FI DE AÇÕES % do Var. IBOVESPA p.p.	-7,70 -4,49	2,84 2,48	-4,04 -3,94	-7,56 2,60	7,92 -0,33	33,15 0,72	99,75 35,30
FUNDO DE INVESTIMENTO CAIXA MULTIMERCADO RV 30 LONGO PRAZO % do % do CDI	-0,62 -109,23	2,58 59,58	0,83 50,53	-1,23 -38,02	6,80 99,31	21,78 110,36	42,24 115,23
WESTERN ASSET US INDEX 500 FUNDO DE INVESTIMENTO MULTIMERCADO % do % do CDI	3,71 653,68	11,14 257,62	7,87 481,29	9,04 279,41	22,46 328,18	55,06 278,98	93,09 253,95
KINEA PRIVATE EQUITY IV FEEDER INSTITUCIONAL I FIP MULTIESTRATÉGIA % do Var. IPCA + 6% p.p.	-10,19 -10,63	-42,13 -46,29	-42,21 -45,27	-- --	-- --	-- --	-- --
CDI	0,57	4,32	1,64	3,24	6,84	19,74	36,66
IBOVESPA	-3,21	0,36	-0,10	-10,16	8,25	32,43	64,46
DOLAR COMERCIAL	10,13	25,01	10,66	27,44	31,40	27,62	13,40
INPC + 6%	0,53	6,92	3,25	5,51	9,81	18,39	37,57
IPCA + 6%	0,44	6,95	3,06	5,32	10,39	19,86	38,46